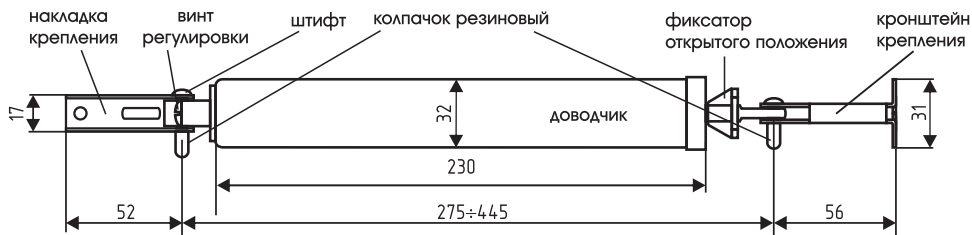


НАЗНАЧЕНИЯ

Доводчик дверной предназначен для автоматического закрывания межкомнатных деревянных массой до 35 кг, левостороннего и правостороннего открытия. Материал сталь, алюминий. Температурный режим от -20 °С до +40 °С. Толщина двери не более 40 мм. Угол открытия двери максимально возможный 80°.

КОМПЛЕКТАЦИЯ

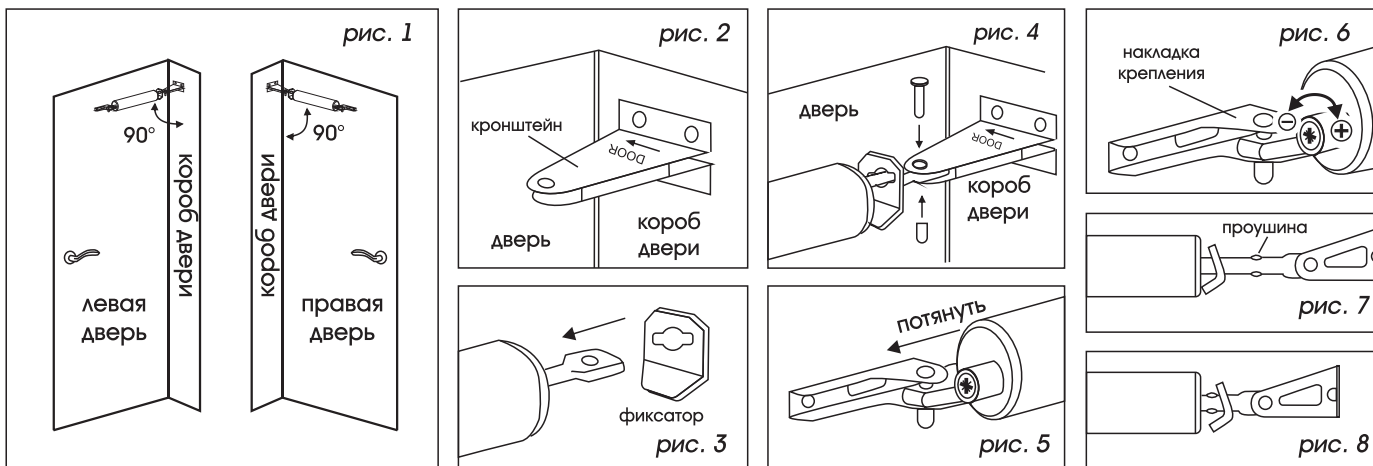
1. Доводчик пневматический.....1 шт.;
2. Кронштейн крепления1 шт.;
3. Накладка крепления.....1 шт.;
4. Фиксатор открытого положения1 шт.;
5. Штифт.....2 шт.;
6. Колпачок резиновый2 шт.;
7. Шуруп4 шт.;



УСТАНОВКА

Для установки изделия рекомендуем пригласить квалифицированного специалиста. При установке в ремонтируемом или строящемся помещении необходимо убедиться, что завершены все штукатурно-малярные работы. Поверхности пола, стен и потолка просохли, комнаты хорошо проветрены и температурно-влажностные характеристики пришли в норму.

1. Доводчик устанавливается с внутренней стороны двери под прямым углом (90°) от вертикальной линии двери (рис. 1);
2. Угол открытия двери регулируется расположением кронштейна крепления на коробе относительно двери. Выберите нужный угол и зафиксируйте кронштейн крепления на коробе двери (рис. 2);
3. Установите фиксатор открытого положения двери на шток доводчика (рис. 3);
4. С помощью штифта соедините кронштейн крепления с доводчиком со стороны штока и зафиксируйте резиновым колпачком (рис. 4);
5. С помощью второго штифта соедините накладку крепления с доводчиком со стороны регулировочного винта и зафиксируйте резиновым колпачком;
6. Для правильной работы доводчика необходимо осуществить его преднатяг. Для этого потяните тело доводчика так, чтобы шток вышел на 15 мм и закрепите накладку крепления к дверному полотну (рис. 5);
7. С помощью винта отрегулируйте скорость закрытия двери. По часовой стрелки замедляем скорость, против часовой стрелки увеличиваем скорость закрытия (рис. 6);
8. Для удержания двери в открытом положении необходимо переместить фиксатор за проушину на нужное расстояние и повернуть его ~90°. При отпуске двери тело доводчика должно упереться в фиксатор (рис. 7). Для отключения функции фиксации необходимо проделать те же действия в обратном порядке (рис. 8).



Хранить изделие необходимо в заводской упаковке. При хранении должны быть приняты меры для предохранения от механических повреждений, загрязнения, увлажнения, воздействия атмосферных осадков, от воздействия температур менее 5 °С и более 40 °С.

Транспортировать изделия необходимо в товарной упаковке. Эксплуатация строго по назначению. **Для ухода** за поверхностью изделий необходимо использовать средства, не содержащие кислоты, щелочи и абразивных порошков. Поверхность протирать сухой мягкой тканью. Мыть водой и моющими растворами не рекомендуется.

Не требует обязательной сертификации.

ГАРАНТИЯ

Производитель гарантирует безотказную работу изделия в течении одного года со дня продажи, при условии соблюдения правил установки, эксплуатации и хранения изделия.

Гарантия обеспечивается согласно Закону РФ «О защите прав потребителя».

При обнаружении дефектов производственного характера, изделие в полной комплектации необходимо вернуть в магазин по месту покупки для обмена. Замена производится только при сохранности товарного вида изделия и упаковки.

Подробное описание изделий см. на сайте WWW.HOPA-M.RU

Вопросы и предложения присылайте по адресу INFO@HOPA-M.RU

СВИДЕТЕЛЬСТВО О ПРОДАЖЕ

Со сроками и правилами гарантии ознакомлен, внешние механические повреждения отсутствуют _____ подпись покупателя

Продано _____ Печать магазина _____ Подпись продавца _____ Дата продажи _____

